

Bin depuración 640

Depuration bin 640 / Bin purification 640

Ficha técnica
Data sheet / Fiche Technique

Rotogal

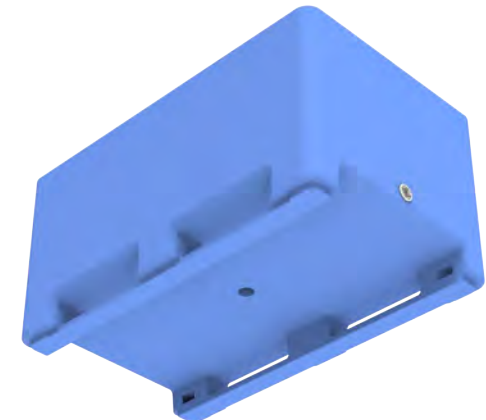
enero 2021

Datos técnicos / Specifications / Données Techniques

Producto <i>Product / Produit</i>	BID-640
Capacidad <i>Capacity / Capacité</i>	628 L
Material <i>Material / Matériel</i>	LMDPE
Espesor de pared <i>Wall thickness / Épaisseur de paroi</i>	30 mm
Relleno <i>Filler / Remplissage</i>	PUR (célula cerrada) <i>PUR (closed cell) / PUR (cellule fermée)</i>
Peso total <i>Total weight / Poids total</i>	57,7 Kg
Apilables en vacío <i>Stacking (empty bin) / Empilables à vide</i>	6 bins
Carga máxima pila de 4 bins <i>Max load in 4 bin stack / Charge maximum 4 bins empilés</i>	2690 Kg
Caudal de recirculación <i>Recirculation flow rate / Débit de recirculation</i>	7,55 m³/h
Rejilla separadora higiénica de polietileno <i>Hygienic polyethylene spacer grid / Caillebotis de séparation hygiénique en polyéthylène</i>	

Dimensiones / Dimensions / Dimensions

	Exterior / External / Extérieur	Interior Mín / Internal Min / Intérieur Min
Largo / Length / Longueur	1450 mm	1343 mm
Ancho / Width / Largeur	895 mm	788 mm
Alto / Height / Hauteur	732 mm	577 mm
Ø Desagües / Plughole / Vidange	Laterales & central: 2" BSP / Sides & central: 2" BSP / Latérale & central: 2" BSP	

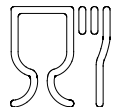


* Modificaciones y elementos opcionales disponibles bajo consulta / Modifications and optional items available on request / Modifications et éléments optionnels disponibles sur demande

** Las dimensiones pueden variar ± 2% / Dimensions may differ ± 2% / Les mesures peuvent varier ±2%

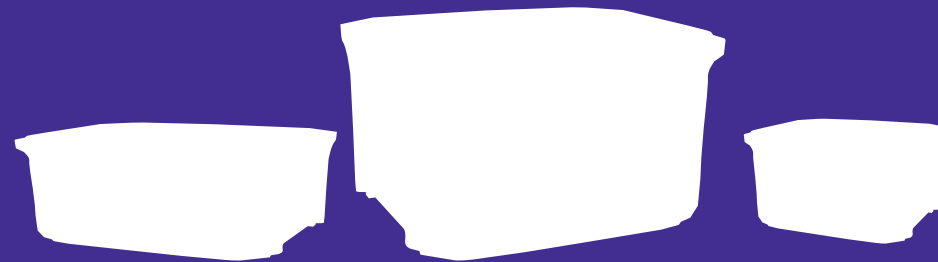
Número de registro sanitario:
Health registration number
Numéro enregistrement de la santé

39.04221/C





Rotogal



INDIVIDUELLE LÖSUNGEN FÜR HÖCHSTE ANFORDERUNGEN



Dorfstraße 77 • 49849 Wilsum
T +49 5945 9959-240 • info@rotogal.de • www.rotogal.de

bin **400,640&800**

SCHALENTIER
REINIGUNGSCONTAINER



bid400,640&800

SCHALENTIER
REINIGUNGSCONTAINER

Eigenschaften

- » Hergestellt mit Polyethylene, welches für die Lebensmittelindustrie geeignet ist. Sehr leicht zu reinigen.
- » „Sandwich“-Struktur gibt große Stabilität.
- » Integriertes Gitter zur Separation von Schlamm.
- » Stapelbar, Palette integriert.
- » 50% mehr Last als gespritzte Plastikcontainer.
- » Horizontale und vertikale Montage möglich.
- » Einfache Montage und Nutzung, Notfallsteckdosen.
- » Farben: Hellblau (verfärbt sich nicht) und beige.



Technische Daten

	bid400		bid640		bid800	
Liter	360 L		640 L		800 L	
Gewicht	34 kg		56,7 kg		65 kg	
Max. Staplung	8 gestapelt (voll)		6 gestapelt (voll)		4 gestapelt (voll)	
Größe	Außen	Innen min.	Außen	Innen min.	Außen	Innen min.
Länge	1200	1090	1450	1390	1120	1005
Breite	1000	890	895	835	1120	1005
Höhe	500	355	730	576	860	640

*Die Maße können um ±2% variieren.

1 Bewässerungssystem für hervorragenden Wasserfluss und die Anreicherung mit Sauerstoff des Produkts. Innenschlauch in dem Container.

4 Energieeffizienz durch die Isolierschicht im Vergleich zu einwandigen Containern.

2 Schlammtrenngitter auf dem Boden

5 Einfache Identifikation und Rückverfolgbarkeit. Verbessert die Effizienz bei mehreren Produkten und Chargenhandling.

3 Platzsparend für Ihr System

Divisionen

- » Reinigung von Weichtieren
- » Aufbewahrung von lebenden Schalen- und Krebstieren



Stapelung – Kombinationen horizontal und vertikal

