

# Pallet isotérmico 821x802x180 mm

Isothermal pallet 821 x802x180 mm / Palette isotherme 821x802x180

mm

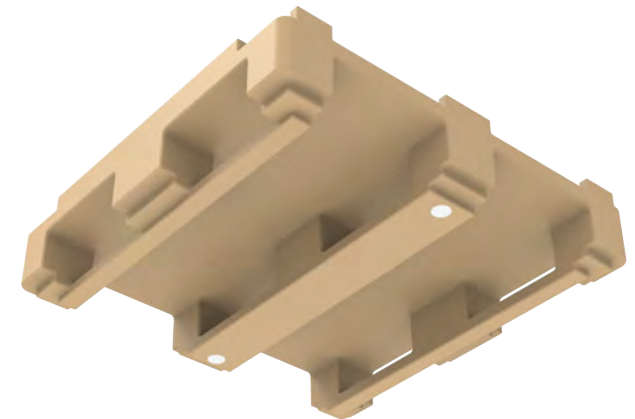
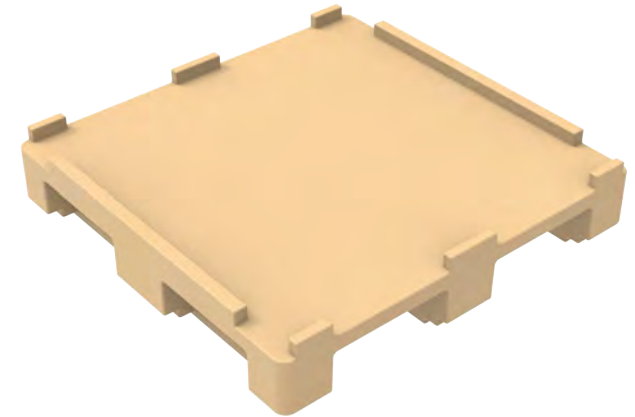
Ficha técnica  
Data sheet / Fiche Technique

Rotogal

enero 2021

## Datos técnicos / Specifications / Données Techniques

Producto <i>Product / Produit</i>	Pallet 821x802x180 mm <i>Pallet 821x802x180 mm / Palette 821x802x180 mm</i>
Capacidad <i>Capacity / Capacité</i>	-
Material <i>Material / Matériel</i>	LMDPE
Relleno <i>Filler / Remplissage</i>	PUR (célula cerrada) <i>PUR (closed cell) / PUR (cellule fermée)</i>
Peso total <i>Total weight / Poids total</i>	10,8 Kg
Carga máx. estática <i>Static max. load / Charge max. statique</i>	XXX Kg
Carga máx. dinámica <i>Dynamic max. load / Charge max. dynamique</i>	XXX Kg
Carga máx. en rack <i>Max. rack load / Charge max. du rack</i>	XXX Kg



## Dimensiones / Dimensions / Dimensions

	Exterior / External / Extérieur
Largo / Length / Longueur	821 mm
Ancho / Width / Largeur	802 mm
Alto / Height / Hauteur	180 mm

\* Modificaciones y elementos opcionales disponibles bajo consulta / Modifications and optional items available on request / Modifications et éléments optionnels disponibles sur demande

\*\* Las dimensiones pueden variar  $\pm 2\%$  / Dimensions may differ  $\pm 2\%$  / Les mesures peuvent varier  $\pm 2\%$

Número de registro sanitario:  
*Health registration number*  
Numéro enregistrement de la santé

39.04221/C

