

# Pallet isotérmico europeo higiénico

European hygienic isothermal pallet / Palette isotherme hygiénique européenne

Ficha técnica  
Data sheet / Fiche Technique

Rotogal

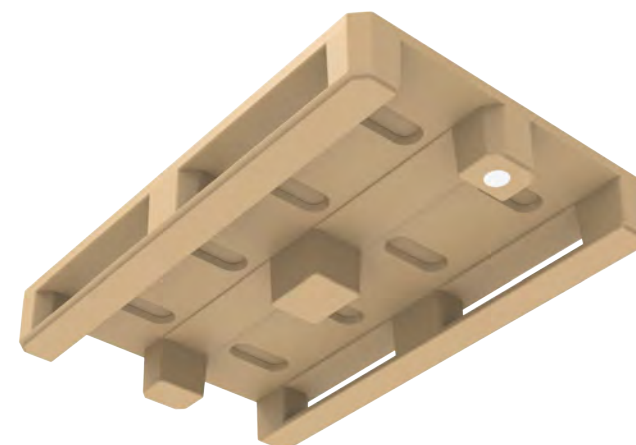
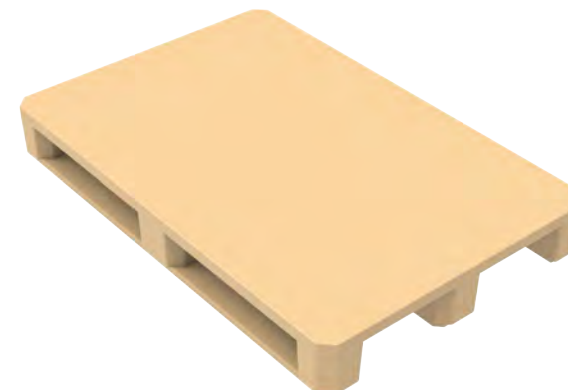
enero 2021

## Datos técnicos / Specifications / Données Techniques

Producto <i>Product / Produit</i>	Pallet isot. europeo higiénico <i>European hygienic isot. pallet / Palette isot. hygiénique européenne</i>
Capacidad <i>Capacity / Capacité</i>	-
Material <i>Material / Matériel</i>	LMDPE
Relleno <i>Filler / Remplissage</i>	PUR (célula cerrada) <i>PUR (closed cell) / PUR (cellule fermée)</i>
Peso total <i>Total weight / Poids total</i>	15,30 Kg
Carga máx. estática <i>Static max. load / Charge max. statique</i>	2000 Kg
Carga máx. dinámica <i>Dynamic max. load / Charge max. dynamique</i>	800 Kg
Carga máx. en rack <i>Max. rack load / Charge max. du rack</i>	400 Kg

## Dimensiones / Dimensions / Dimensions

	Exterior / External / Extérieur
Largo / Length / Longueur	1200 mm
Ancho / Width / Largeur	800 mm
Alto / Height / Hauteur	150 mm



\* Modificaciones y elementos opcionales disponibles bajo consulta / Modifications and optional items available on request / Modifications et éléments optionnels disponibles sur demande

\*\* Las dimensiones pueden variar  $\pm 2\%$  / Dimensions may differ  $\pm 2\%$  / Les mesures peuvent varier  $\pm 2\%$

Número de registro sanitario:  
Health registration number  
Numéro enregistrement de la santé

39.04221/C

