

Bin gran resistencia 605 litros

Bin great resistance 605 liters / Bin grande résistance 605 litres

Ficha técnica
Data sheet / Fiche Technique

Rotogal

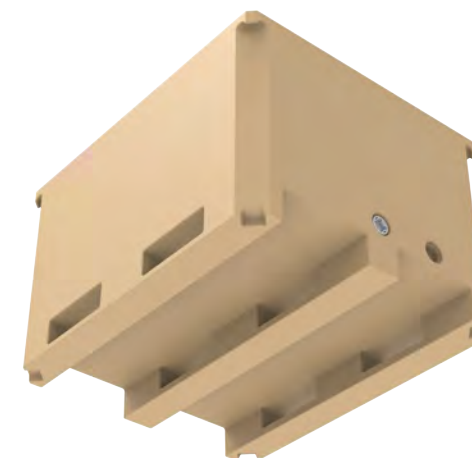
enero 2021

Datos técnicos / Specifications / Données Techniques

Producto <i>Product / Produit</i>	BI-605
Capacidad <i>Capacity / Capacité</i>	601 L
Material <i>Material / Matériel</i>	LMDPE
Espesor de pared <i>Wall thickness / Épaisseur de paroi</i>	28 mm
Relleno <i>Filler / Remplissage</i>	EPE (espuma de polietileno) <i>EPE (polyethylene foam) / EPE (mousse de polyéthylène)</i>
Peso total <i>Total weight / Poids total</i>	56,1 Kg
Apilables en vacío <i>Stacking (empty bin) / Empilables à vide</i>	6 bins
Carga máxima pila de 4 bins <i>Max load in 4 bin stack / Charge maximum 4 bins empilés</i>	2600 Kg
Sistema antipérdida de tapones <i>Security plug support / Porte-bouchons</i>	
Patín central opcional <i>Optional central skid / Patin central optionnel</i>	59,1 Kg

Dimensiones / Dimensions / Dimensions

	Exterior / External / Extérieur	Interior Mín / Internal Min / Intérieur Min
Largo / Length / Longueur	1200 mm	1104 mm
Ancho / Width / Largeur	1000 mm	904 mm
Alto / Height / Hauteur	760 mm	580 mm
Ø Desagües / Plughole / Vidange	2" BSP / 2" BSP / 2" BSP	



Número de registro sanitario:
Health registration number
Numéro enregistrement de la santé

39.04221/C



* Modificaciones y elementos opcionales disponibles bajo consulta / *Modifications and optional items available on request / Modifications et éléments optionnels disponibles sur demande*

** Las dimensiones pueden variar $\pm 2\%$ / *Dimensions may differ $\pm 2\%$ / Les mesures peuvent varier $\pm 2\%$*