

Bin depuración 600

Depuration bin 600 / Bin purification 600

Ficha técnica
Data sheet / Fiche Technique

Rotogal

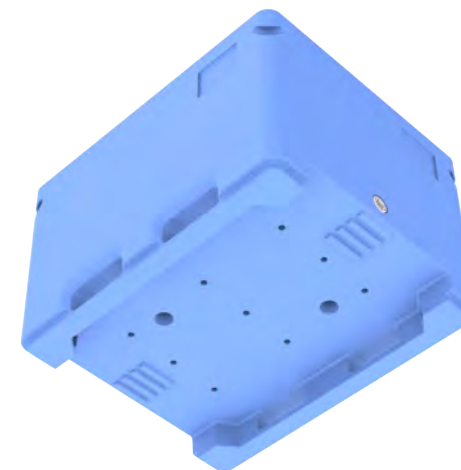
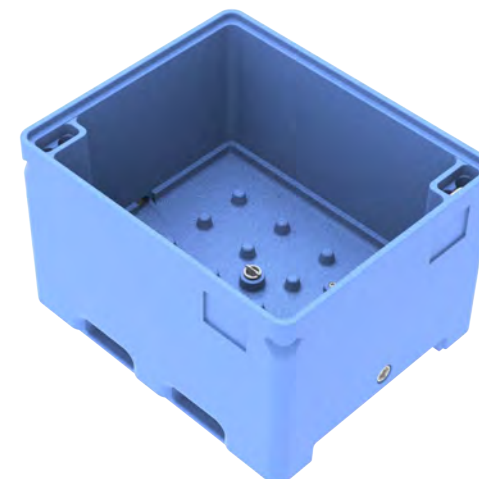
enero 2021

Datos técnicos / Specifications / Données Techniques

Producto <i>Product / Produit</i>	BID-600
Capacidad <i>Capacity / Capacité</i>	600 L
Material <i>Material / Matériel</i>	LMDPE
Espesor de pared <i>Wall thickness / Épaisseur de paroi</i>	23 mm
Relleno <i>Filler / Remplissage</i>	PUR (célula cerrada) <i>PUR (closed cell) / PUR (cellule fermée)</i>
Peso total <i>Total weight / Poids total</i>	50 Kg
Apilables en vacío <i>Stacking (empty bin) / Empilables à vide</i>	6 bins
Carga máxima pila de 4 bins <i>Max load in 4 bin stack / Charge maximum 4 bins empilés</i>	2550 Kg
Caudal de recirculación <i>Recirculation flow rate / Débit de recirculation</i>	10 m ³ /h
Rejilla separadora higiénica de polietileno <i>Hygienic polyethylene spacer grid / Caillebotis de séparation hygiénique en polyéthylène</i>	

Dimensiones / Dimensions / Dimensions

	Exterior / External / Extérieur	Interior Mín / Internal Min / Intérieur Min
Largo / Length / Longueur	1200 mm	1095 mm
Ancho / Width / Largeur	1000 mm	895 mm
Alto / Height / Hauteur	775 mm	560 mm
Ø Desagües / Plughole / Vidange	Laterales 2x2" BSP / Sides 2x 2" BSP / Latérale 2x 2" BSP	



Número de registro sanitario:
Health registration number
Numéro enregistrement de la santé

39.04221/C



* Modificaciones y elementos opcionales disponibles bajo consulta / Modifications and optional items available on request / Modifications et éléments optionnels disponibles sur demande

** Las dimensiones pueden variar ± 2% / Dimensions may differ ± 2% / Les mesures peuvent varier ±2%