

Bin gran resistencia 630 litros

Bin great resistance 630 liters / Bin grande résistance 630 litres

Ficha técnica
Data sheet / Fiche Technique

Rotogal

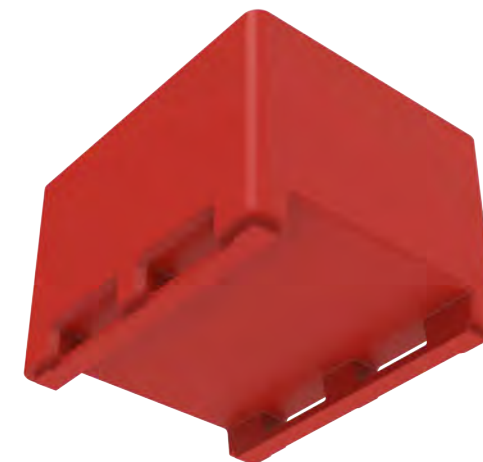
enero 2021

Datos técnicos / Specifications / Données Techniques

Producto <i>Product / Produit</i>	BI-630
Capacidad <i>Capacity / Capacité</i>	630 L
Material <i>Material / Matériel</i>	LMDPE
Espesor de pared <i>Wall thickness / Épaisseur de paroi</i>	30 mm
Relleno <i>Filler / Remplissage</i>	EPE (espuma de polietileno) <i>EPE (polyethylene foam) / EPE (mousse de polyéthylène)</i>
Peso total <i>Total weight / Poids total</i>	56 Kg
Apilables en vacío <i>Stacking (empty bin) / Empilables à vide</i>	6 bins
Carga máxima pila de 4 bins <i>Max load in 4 bin stack / Charge maximum 4 bins empilés</i>	2700 Kg

Dimensiones / Dimensions / Dimensions

	Exterior / External / Extérieur	Interior Mín / Internal Min / Intérieur Min
Largo / Length / Longueur	1200 mm	1109 mm
Ancho / Width / Largeur	1000 mm	909 mm
Alto / Height / Hauteur	785 mm	600 mm
Ø Desagües / Plughole / Vidange	2" BSP / 2" BSP / 2" BSP	



Número de registro sanitario:
Health registration number
Numéro enregistrement de la santé

39.04221/C



* Modificaciones y elementos opcionales disponibles bajo consulta / *Modifications and optional items available on request / Modifications et éléments optionnels disponibles sur demande*

** Las dimensiones pueden variar $\pm 2\%$ / *Dimensions may differ $\pm 2\%$ / Les mesures peuvent varier $\pm 2\%$*