

Bin isotérmico 565 litros

Isothermal bin 565 liters / Bin isotherme 565 litres

Ficha técnica
Data sheet / Fiche Technique

Rotogal

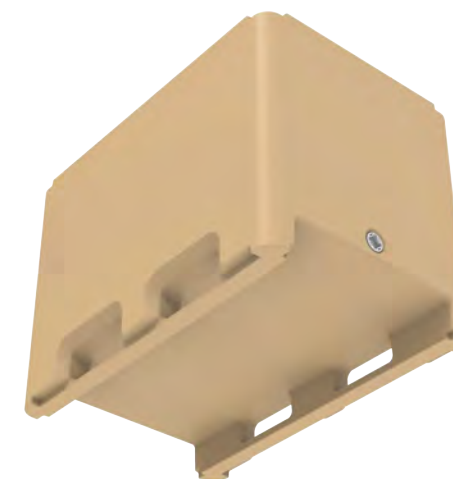
enero 2021

Datos técnicos / Specifications / Données Techniques

| | |
|---|---|
| Producto <i>Product / Produit</i> | BI-565 |
| Capacidad <i>Capacity / Capacité</i> | 565 L |
| Material <i>Material / Matériel</i> | LMDPE |
| Espesor de pared <i>Wall thickness / Épaisseur de paroi</i> | 30 mm |
| Relleno <i>Filler / Remplissage</i> | PUR (célula cerrada) <i>PUR (closed cell) / PUR (cellule fermée)</i> |
| Peso total <i>Total weight / Poids total</i> | 53,5 Kg |
| Apilables en vacío <i>Stacking (empty bin) / Empilables à vide</i> | 5 bins |
| Carga máxima pila de 4 bins <i>Max load in 4 bin stack / Charge maximum 4 bins empilés</i> | 2400 Kg |
| Patín central opcional <i>Optional central skid / Patin central optionnel</i> | 53,5 Kg |

Dimensiones / Dimensions / Dimensions

| | Exterior / External / Extérieur | Interior Mín / Internal Min / Intérieur Min |
|---------------------------------|---------------------------------|---|
| Largo / Length / Longueur | 1200 mm | 1104 mm |
| Ancho / Width / Largeur | 800 mm | 704 mm |
| Alto / Height / Hauteur | 875 mm | 715 mm |
| Ø Desagües / Plughole / Vidange | 2" BSP / 2" BSP / 2" BSP | |



Número de registro sanitario:
Health registration number
Numéro enregistrement de la santé

39.04221/C



* Modificaciones y elementos opcionales disponibles bajo consulta / *Modifications and optional items available on request / Modifications et éléments optionnels disponibles sur demande*

** Las dimensiones pueden variar $\pm 2\%$ / *Dimensions may differ $\pm 2\%$ / Les mesures peuvent varier $\pm 2\%$*